

High Impact

以倫敦為基地的設計師 Tara Bernerd，是香港全新酒店 The Hari 的幕後推手。靈感來自於時尚傳奇 Yves Saint Laurent 早期常用的色調、Bauhaus 及中世紀的家具設計，創造出大膽並剛勁的室內風格。

Text: Alice Riley-Smith Photography: Dan Wilton



Tara Bernerd 對香港並不陌生。因為工作和個人原因，她常常往返於這座城市。而這次她為最新項目 The Hari 重回此地，感覺尤其重要。「The Hari 這個項目非常接近我的內心。」Tara 說。「這個項目的委託人 Aron Harilela 同時是我親愛的朋友，他和我的願景幾乎是心靈感應般融合，是一個神奇的組合。」

Tara 對酒店設計並不陌生。自 2002 年在倫敦成立室內建築事務所 Tara Bernerd & Partners 以來，並在 YOO 與 Philippe Starck 一起工作後，積累了包括四季酒店（她設計了該品牌在倫敦、紐約和 Fort Lauderdale 的酒店），以及包括紐約 SIXTY SoHo、慕尼黑 Rosewood、大阪 Zentis 和 2022 年開業的洛杉磯 Equinox 在內的地標。公司同時負責不少住宅項目，從倫敦和紐約的住宅到香港的山頂別墅，以及 Mallorca 的度假屋等。

「我們的作品以將每個細節注入個性及生活感聞名，它大膽而引人注目的，最終達至永恆的美學。我們以材料混搭結合工業飾面與最好的紋理，來做到這一點。」剛剛在灣仔開業的 The Hari，外觀上就把這點體現得淋漓盡致。復古的銅窗、木質鑲板和大理石地板，被層層疊疊的質感天鵝絨、

斜紋軟呢絨、亞麻和燈芯絨所柔化，中性色彩的拋光色調與中世紀的家具和藝術品剛好配合，打造出一個永恆而又充滿陽剛之氣的外觀。

Tara 和團隊將附近的文化傳統與現代態度相結合，希望酒店和它的兩間餐廳——主打意大利菜的 Lucciola，和日本料理的 Zoku，成為一個舒適、好客的目的地。「藝術對我來說也是很重要的一部分。」因此，她將 Pierre Chateau 和 1920 年代關於 Maison de Vere 的作品作為靈感來源；建築、電影和時尚也成為元素之一。「Yves Saint Laurent 早期常用的色調，Bauhaus 和中世紀的家具設計都是我的靈感來源。我對北歐和巴西的設計也很感興趣。」

作為國際地產大亨 Elliott Bernerd 的女兒，Tara 從小就受到了啟發。「在我的成長過程中，設計總是圍繞着我。我記得，年幼時親帶我看 Norman Foster 的演講；從那時起，我就對室內設計與建築的結合產生了熱情。」Tara 和她的公司將這股熱情帶到國際上。「放眼未來，規則可能比以往任何時候都更具挑戰性，而最重要的是學會適應，並在這次疫情後考慮人們的生活方式。這將在我們的前進道路上發揮重要作用。」



Pierre Jeanneret
Floating Back
Armchair
多面向，又美觀大方。

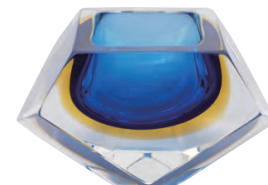


Serena & Lily
Topanga Linen
Throw
毛毯是所有模化的必需的單品，這些亞麻毛毯是目前的最愛。

Designer Picks



Gino Sarfatti Floor Lamp
功能美學的最佳代表。



Alessandro Mendruzzato
Stella Murano
Glass Vase
我對它情有獨鍾，其形狀和顏色是如此的誘人。
(www.cultureof.art)



Loree Rodkin
White Gold
Bondage Ring
Loree 不僅是一位好朋友，還是一位偉大的設計師。她的白金束縛指環是優雅和前衛的完美結合。



Etel Design
Poltronas Chair by
Jorge Zalszupin
純粹造型和優雅簡的風格令人驚嘆。



《Entryways of Milan》
Taschen
Coffee table books 必需的，每本都要細心選擇。



Diptique Feu de Bois Candle
其微妙的水質色彩，是我的標誌氣味之一。